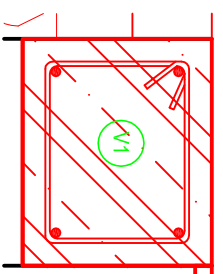
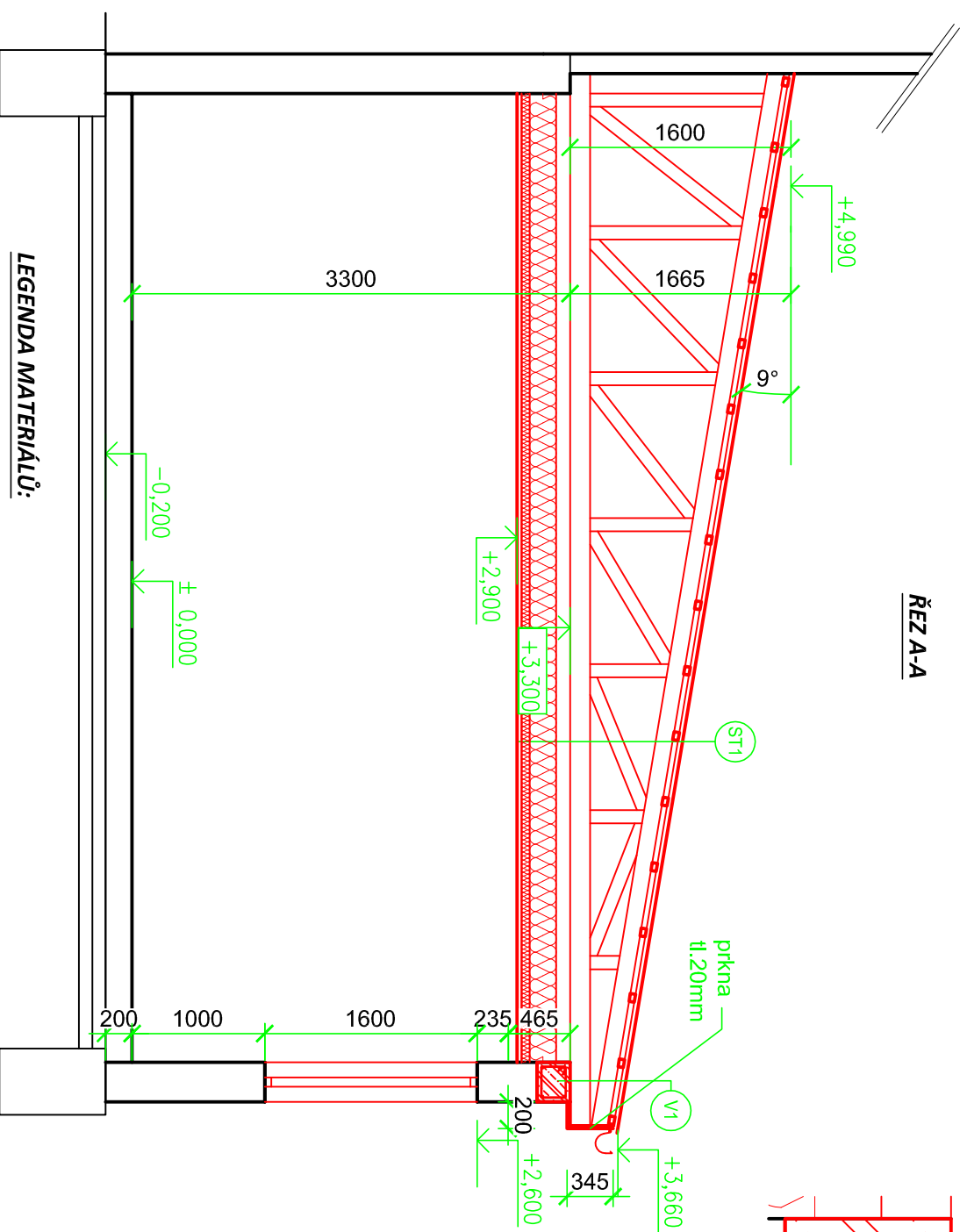


### Věvec V1 M1:10



Beton C20/25 XC1, ocel B500  
Horní 2x R12, Dolní 2x R12  
Tříminky E6 950mm á200mm, Krytí 30mm  
Převaz prutů min. 600mm  
Kotvení do stěny chem. kotva



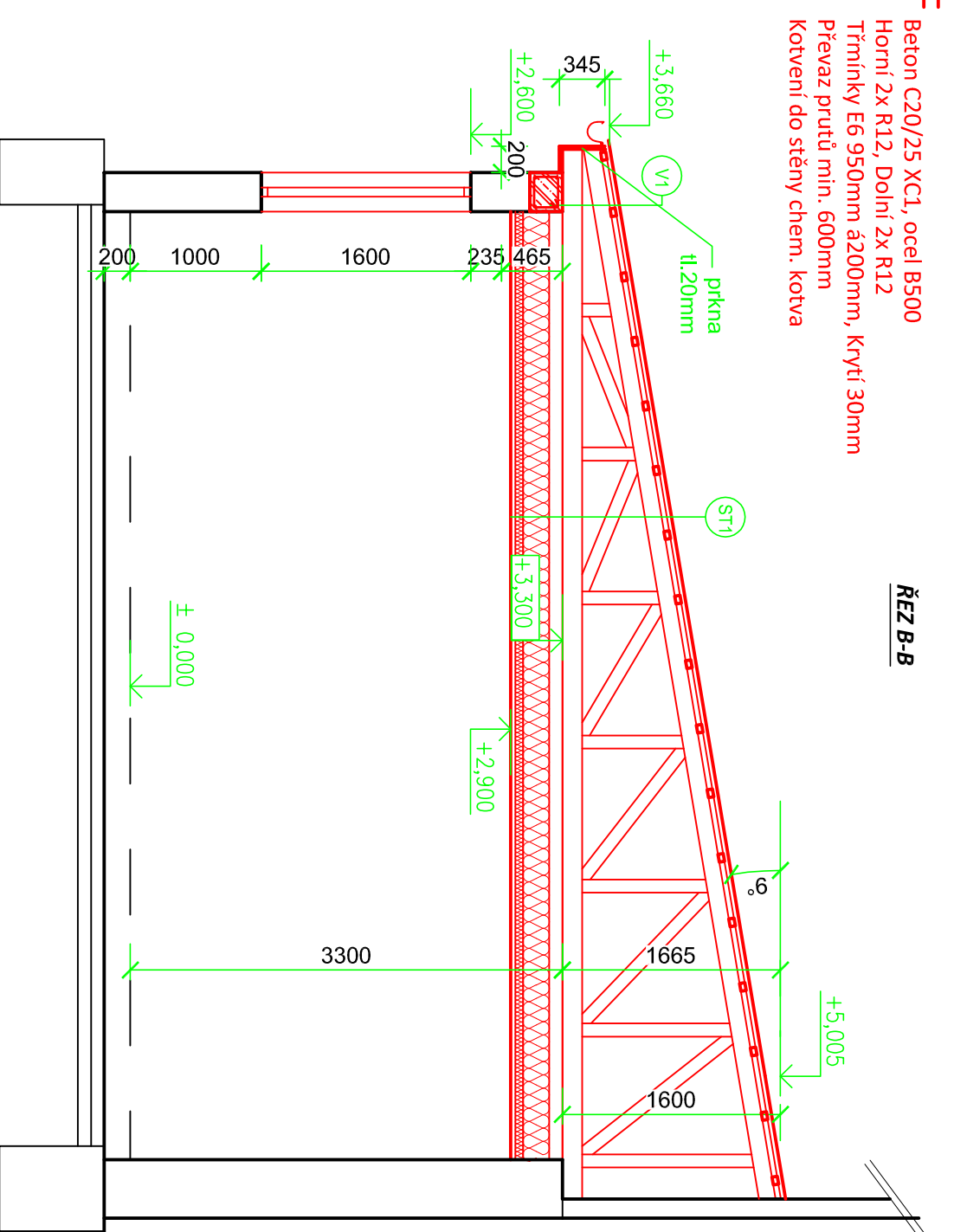
### LEGENDA MATERIÁLŮ:

Stávající zdivo z CP tl. 450, 300, 150 a 100mm


(ST1)	Trapézový plech 55/250 tl.0,75mm + laťování 40/60
	Dřevěný vazník (prováděcí a výrobní dokumentace od dodavatele konstrukce, včetně statického posouzení)
	Minerální izolace $\lambda=0,039\text{W/mk}$ 200mm
	Minerální izolace $\lambda=0,033\text{W/mk}$ 50mm
	(izolace $\lambda=0,033\text{W/mk}$ s $\rho=0,060\text{kg/m}^3$ ) izolace drátovány
	Křížový ocelový SDK rošt, zavěšený
	Parozábrana (přetíženo přes stěny)
	SDK RED tl.15mm 15mm

### POZN.

- ve všech místnostech (mimo 1.01 a 1.02) nutná výsprávka betonové podlahy pomocí opravných betonových směsí
- Nivelační stěrky pro vyrovnání rovinnosti podlah do 50mm
- Kotvení trapezového plechu á500mm, podélné spoje á300mm. Kotveno do dř. laťování 40/60 pomocí vodotěsných pozinkových samořezných vrutů. Postupovat dle požadavků výrobce krytiny a požadavků dodavatele vazníkové konstrukce střechy
- Veškeré dřevěné prvky impregnované proti dřevokaznému hmyzu, houbám
- Styk trapezového plechu se stěnou a okapní hranu opatřit systémovým těsněním do vlny odolným povětrnostním vlivům
- Okapová římsa zaklopena prkny z měkkého dřeva na P+D tl.20mm hoblovaná, impregnovaná, nátěr ochrana proti povětrnostním vlivům a UV, barva dle investora
- Červeně zobrazen navržený stav



### VEŠKERÉ STAVEBNÍ PRÁCE MUSÍ BÝT PROVÁDĚNY DLE TECHNOLOGICKÝCH POSTUPŮ VÝROBCE A DLE PŘÍSLUŠNÝCH PLATNÝCH NOREM.

Investor:	LOM PRAHA s.p., Tiskařská 270/8, Praha 10 - Malešice	Zpracovatel:	 DIGITRONIC CZ s. r. o. Šimkova 904, 500 03 Hradec Králové www.digitronic.cz, tzb@digitronic.cz	
Místo stavby:	areál LOM PRAHA s.p., Mladoboleslavská 1093, Praha 9 - Kbely k.ú.: Vysočany p.č. 1725/14	Datum:	12/2018	
Vedoucí projektu:	Ing. Jan Dinga	Supletí PD:	DSP, DPS	
Zodp. projektant:	Ing. Radek Dědina	Část:	ARCHITEKTONICKÁ A STAVEBNÍ ČÁST	
Vypracoval:	Lukáš Dědič, Ing. Michael Martin	Paré:	2xA4	
Akce:	<b>2. ETAPA MODERNIZACE HALY H53 - ČÁST VÝCHOD</b>	Měřítok:	1:50	
Obsah:	<b>ŘEZ A-A, B-B - NAVRHOVANÝ STAV</b>	Číslo výřezu:	D.1.2.05	