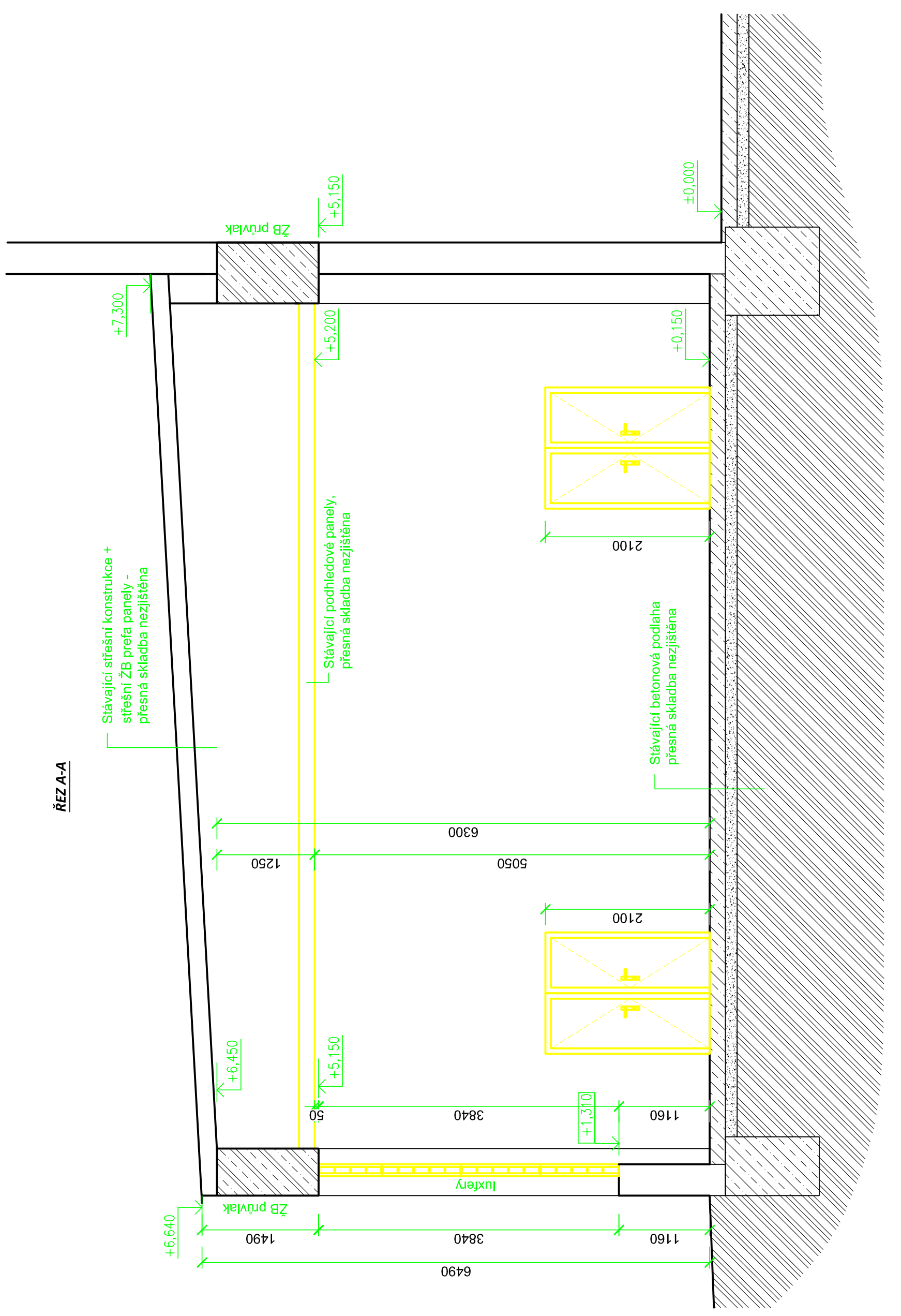
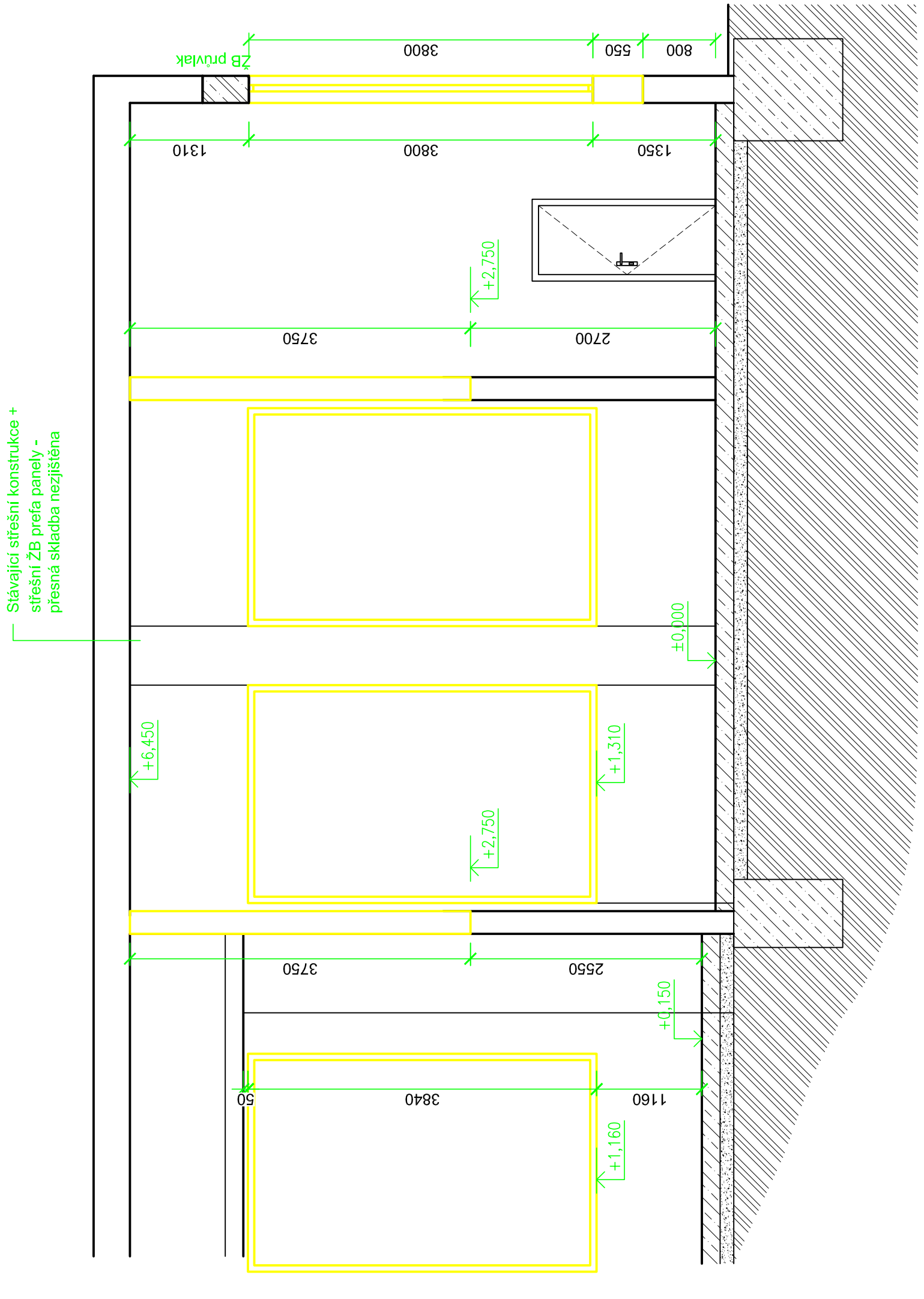


ŘEZ A-A



ŘEZ B-B



LEGENDA MATERIÁLŮ:

- Stávající zdívo z CP tl. 450, 300, 150 a 100mm
- Beton
- Železobeton
- Původní hutněná zemina

POZN.
 - — žlutě zobrazen bouraný stav
 - - oklepání nesoudržné omítky v ploše 10%

VEŠKERÉ STAVEBNÍ PRÁCE MUSÍ BÝT PROVÁDĚNY DLE TECHNOLOGICKÝCH POSTUPŮ VÝROBCE A DLE PŘÍSLUŠNÝCH PLATNÝCH NOREM.

Investor:	LOM PRAHA s.p., Tiskařská 270/8, Praha 10 - Malešice	Zpracovatel:	
Místo stavby:	areál LOM PRAHA s.p., Mladoboleslavská 109/3, Praha 9 - Kbely k.ú.: Vysocany (731285), Kbely (731641) p.č. pro k.ú. Vysocany: 1723/14, 1726/21 p.č. pro k.ú. Kbely: 1992/137, 1992/309	Datum:	04/2019
Veloučej projekt:	Ing. Jan Dinga	Stupeň PD:	DSP, DPS
Zořp. projektant:	Ing. Radek Dědina	Část:	ARCHITEKTONICKÁ A STAVEBNÍ ČÁST
Vypracoval:	Lukáš Dědič, Ing. Michael Martin	Formát:	4xA4
Alce:		Měřítko:	1:50
Obsah:	2. ETAPA MODERNIZACE HALY H53 - ČÁST ZÁPAD ŘEZ A-A, B-B - STÁVAJÍCÍ STAV + BOURANÝ	Číslo výkresu:	D.1.2.02