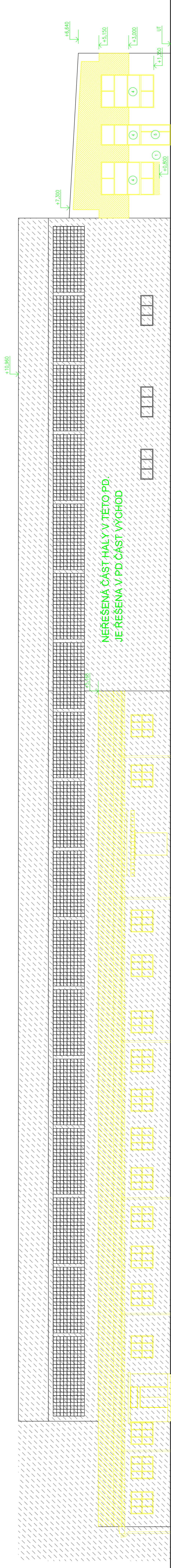
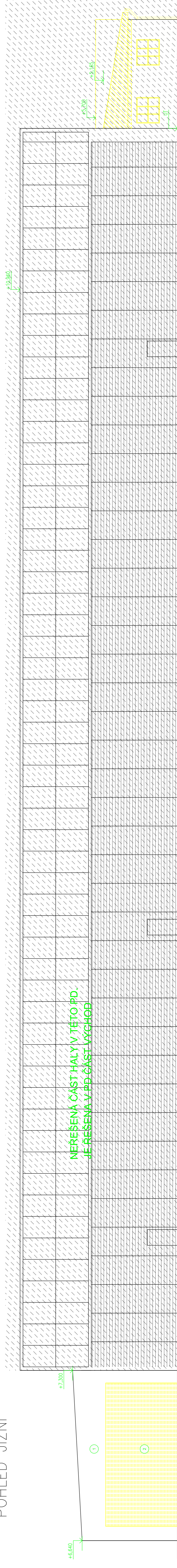


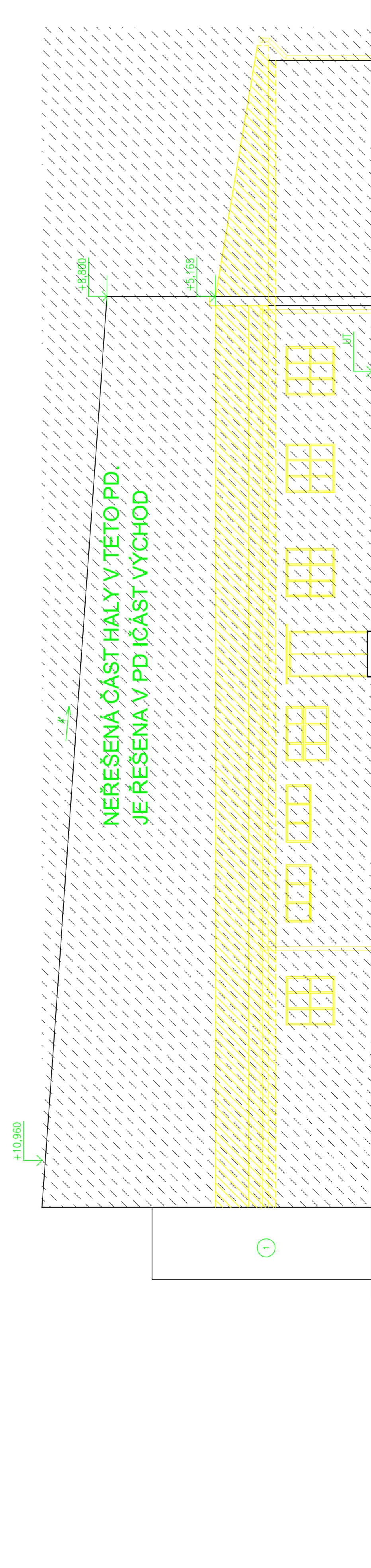
POHLED SEVERNÍ



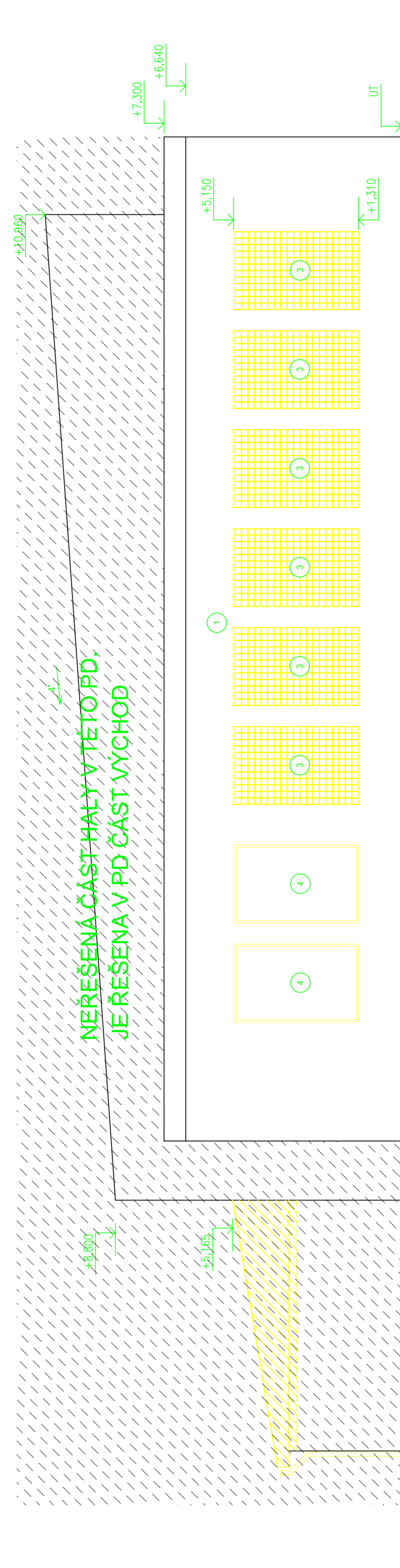
POHLED JIŽNÍ



POHLED VÝCHODNÍ



POHLED ZÁPADNÍ



LEGENDA MATERIÁLŮ:

- 1 Stálavací VPC omítka
- 2 Garážové ocelová vrata - výměna
- 3 Luxferové okenová výplň - výměna
- 4 Plastové okno - výměna
- 5 Plastové vchodové dveře - výměna

Demolované střešní od úrovně ostěběné pro provedení nové stropní kce - výškové řešeno ve výkrese řezu

POZN. 1. Účt. zobrazen bouraný stav

VEŠKERÉ STAVBNÍ PRÁČE MUSÍ BÝT PROVEDĚNY DLE TECHNOLOGICKÝCH POSTUPŮ VÝROBY A DLE PŘÍSLUŠNÝCH PŮTŮCH INDEKEM.

Investor:	LOM PRAHA S.p., Tislaňská 2708, Praha 10 - Maláškovice	Zpracoval:	ING. JAR. DŽIGA
Místo stavby:	areál LOM PRAHA s.r.o., Mladobolševská 1083, Praha 9 - Kobylisy p.č. stav. územ. 150/01/2004/1/220/21	Stavil:	Ing. Radek Ondřej
Veškeré projekty:	p.č. pro k.ú. Kobylisy: 150/01/137-196/02/09	Stavil PD:	Ing. JAR. DŽIGA
Stavba:	2. ETAPA MODERNIZACE HALY HES - ČÁST ZÁPAD	Číslo:	ARCHITEKTONICKÁ STAVBNÍ ČÁST
Číslo:	15044	Formát:	1:100
Číslo výkresu:	1:100	Číslo výkresu:	1:100
Číslo:	D.1.2.03	Číslo výkresu:	1:100