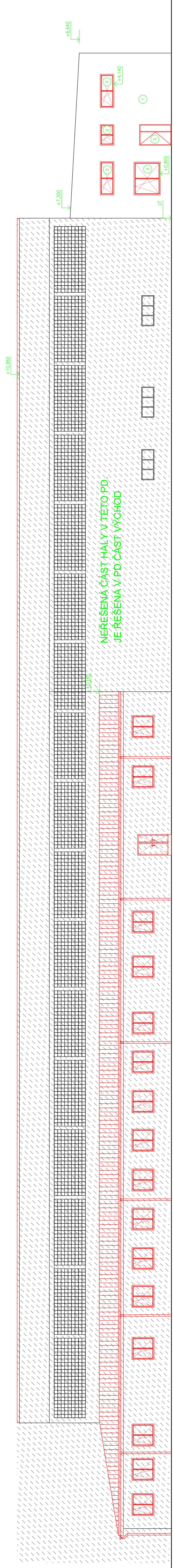
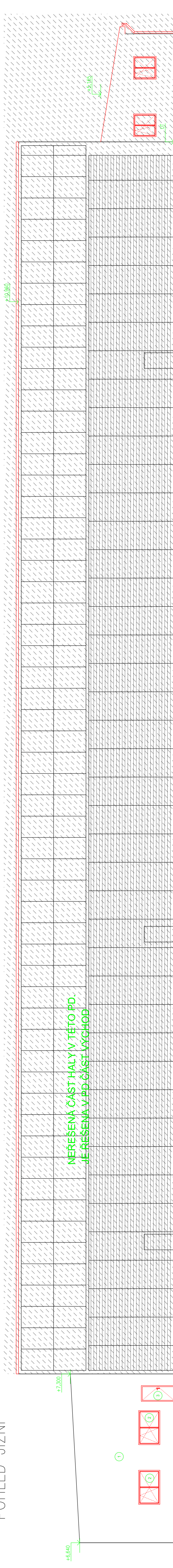


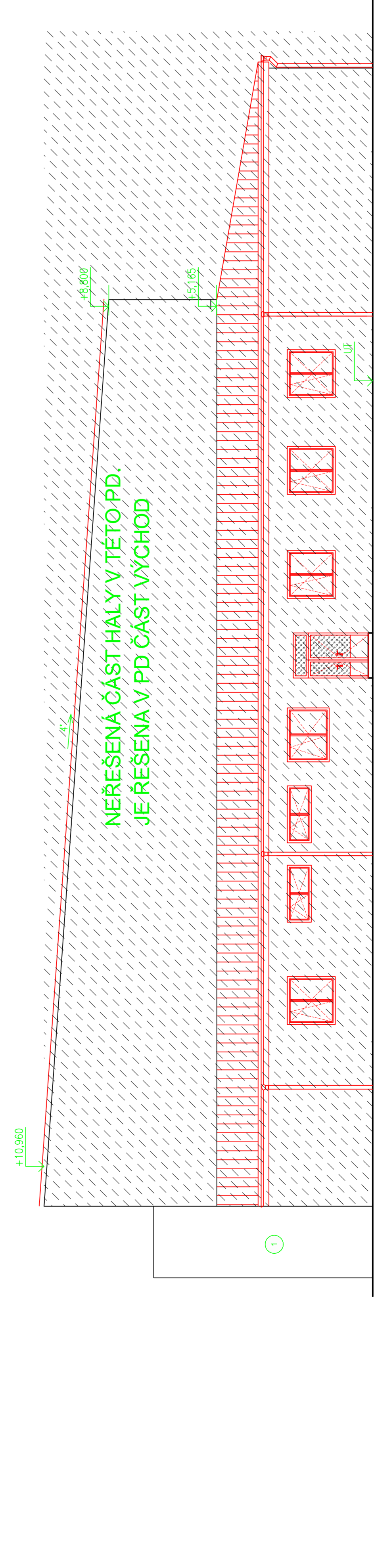
POHLED SEVERNÍ



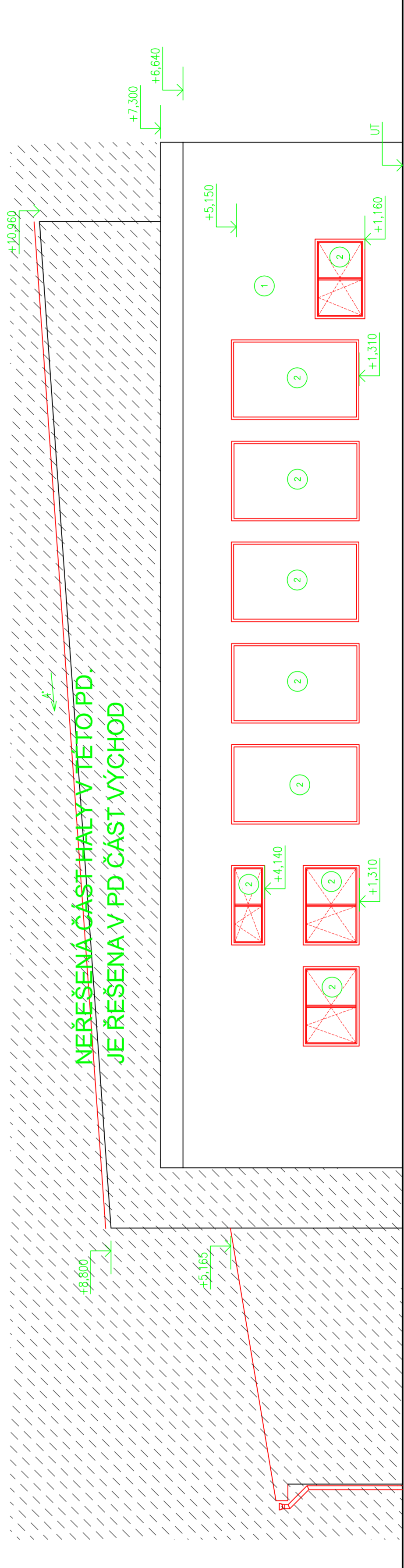
POHLED JIŽNÍ



POHLED VÝCHODNÍ



POHLED ZÁPADNÍ



LEGENDA MATERIÁLŮ:

- 1 Stálující VPC omítka + vysprávký
- 2 Plastové lepené izolační okno s Umax=1,1W/m2K
- 3 Plastové lepené izolační dveře s Umax=1,1W/m2K

POZN: Červeně zobrazen navržený stav

VEŠKERÉ STAVBNÍ PRÁČE MUSÍ BÝT PROJEKOVÁNY DLE TECHNOLOGICKÝCH POSTUPŮ VÝROBY A DLE PŘÍSLUŠNÝCH PŮTNYCH INDEKŮ.

Investor:	LOM PRAHA S.p., Tislaňská 270/8, Praha 10 - Maláškovice	Zpracovatel:	ARCHITEKTONICKÁ A STAVBNÍ ČÁST
Místní úřad:	úřad MČ PRAHA 10, Maslowského 1083, Praha 9 - Kobylisy p.o. pro úřad vyřizování stavebního řízení p.o. pro úřad územního úřadu p.o. pro úřad územního úřadu	Datum:	04/2018
Velitel projektu:	Ing. Jaroslav Dvořák	Stupeň PD:	DSP/DPS
Vypracoval:	Luďek Dvořák, Ing. Michaela Běhounová	Číslo:	ARCHITEKTONICKÁ A STAVBNÍ ČÁST
Název:	2 ETAPA MODERNIZACE HALY HES - ČÁST ZÁPAD	Formát:	15x44
Číslo:	POHLEDY - NAVRZENÝ STAV	Mřížka:	1:100
		Číslo výkresu:	D.1.2.10