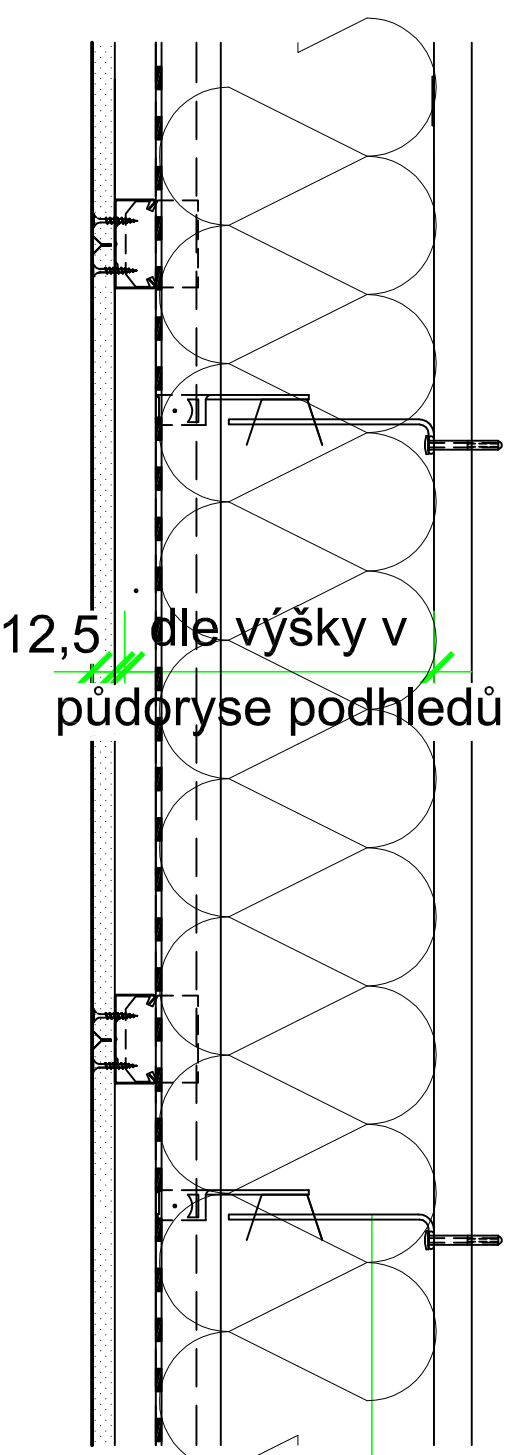


Stávající konstrukce



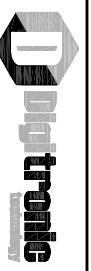
12,5 dle výšky v
půdoryse podhledů

pero závěs dle výšky

- Skladba podhledu
- Stávající sřešní krytina
 - Stávající hydroizolační pojistná vrstva
 - Stávající stropní/sřešní konstrukce
 - Minerální izolace tl.240mm $\lambda=0,037W/mK$
 - Ocelový rošt pro SDK, křížový, dvouúrovňový
 - Parozábrana 110g/m², sd=40m
 - SDK 12,5

Pozn.:
- podhledy z SDK v místnostech číslo:
202, 205 a 206 SDK 12,5mm impregnovaná do vlhkého prostředí

VEŠKERÉ STAVEBNÍ PRÁCE MUSÍ BÝT PROVÁDĚNÝ DLE TECHNOLOGICKÝCH
POSTUPŮ VÝROBCE A DLE PŘÍSLUŠNÝCH PLATNÝCH NOREM.

Investor: LOM PRAHA s.p., Tiskařská 270/8, Praha 10 - Malešice		Zpracovatel:  DIGITRONIC CZ s. r. o. Šimkova 904, 500 03 Hradec Králové www.digitronic.cz, tzb@digitronic.cz	
Místo stavby: areál LOM PRAHA s.p., Mladoboleslavská 1093, Praha 9 - Kbely K.ú.: Vysočany (731285), Kbely (731641) p.č. pro k.ú. Vysočany: 1725/14, 1725/21 p.č. pro k.ú. Kbely: 1992/137, 1992/309	Datum: 04/2019		
Vedoucí projektu: Ing. Jan Dinga	Stupeň PD: DSP, DPS		
Zodp. projektant: Ing. Radek Dědina	Část: ARCHITEKTONICKÁ A STAVEBNÍ ČÁST		
Vypracoval: Lukáš Dědič, Ing. Michael Martin	Pate: Formát: 2xA4 Měřítko: -		
Akce: 2. ETAPA MODERNIZACE HALY H53 - ČÁST ZÁPAD		Číslo výkresu: D.1.2.14	
Obsah: SCHEMA SKLADBY PODHLEDU - NAVRŽENÝ STAV			