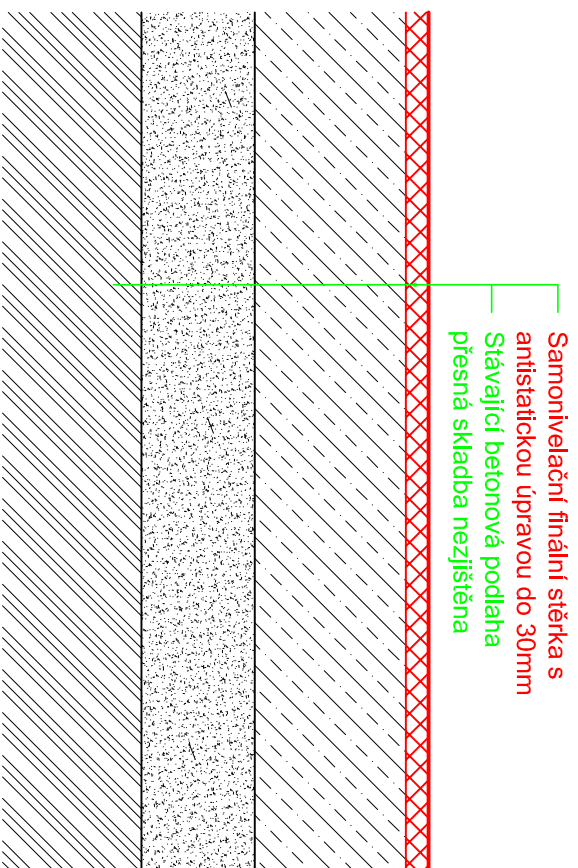
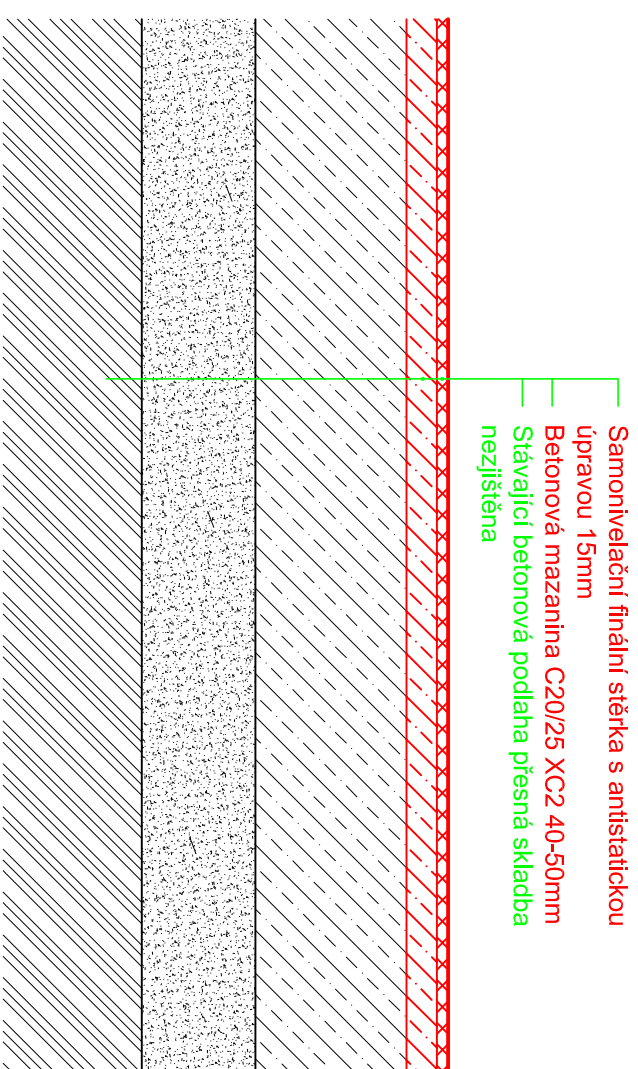


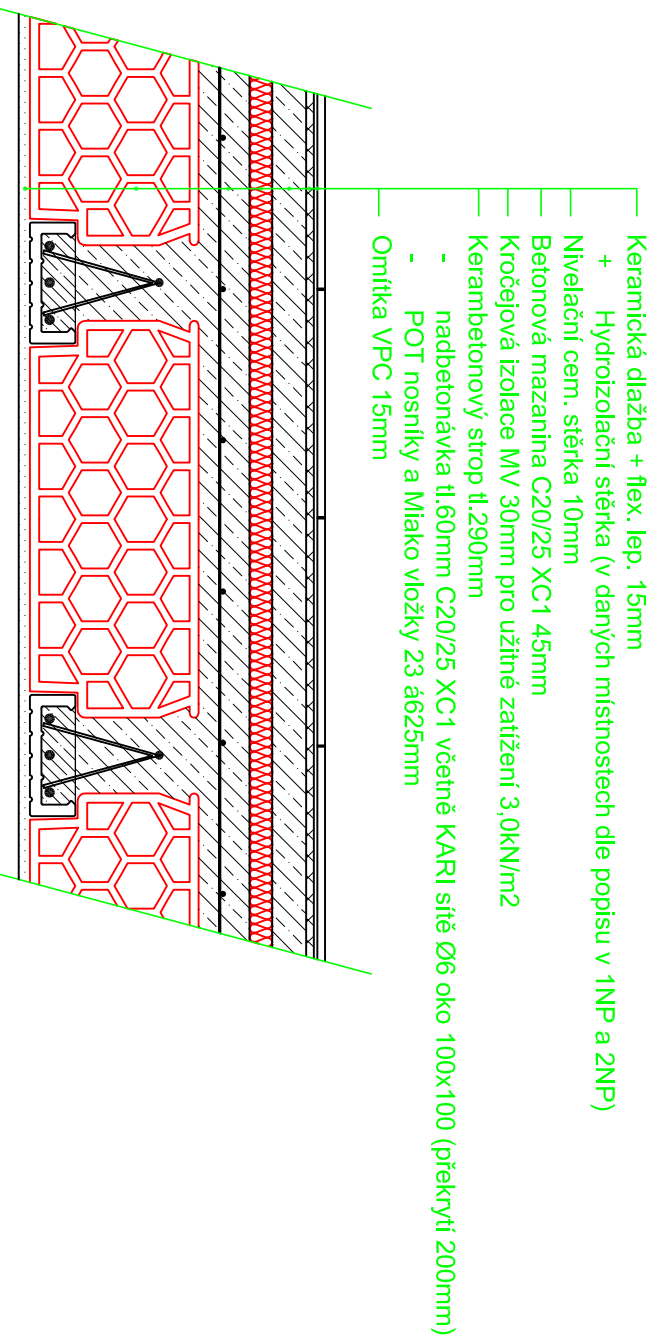
### Skladba podlahy místnosti (101 až 108)



### Skladba podlahy místnost (109)

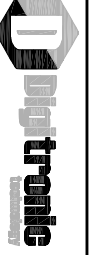


### Skladba podlahy místnosti 2NP



- Pozn.:
- Tloušťka vrstvy finální stěrky do 30mm se pro rozpočet stanoví jako tl.30mm, v rámci provádění stavebních prací dojde k přesnému zaměření a určení tloušťky - následně se upraví rozpočtová cena
  - Tloušťka betonové mazaniny 40-50mm se pro rozpočet stanoví jako tl.50mm, v rámci provádění stavebních prací dojde k přesnému zaměření a určení tloušťky - následně se upraví rozpočtová cena
  - Skladba kerambetonového stropu dle požadavků výrobce, strop systémový

VEŠKERÉ STAVEBNÍ PRÁCE MUSÍ BÝT PROVÁDĚNÝ DLE TECHNOLOGICKÝCH POSTUPŮ VÝROBCE A DLE PŘÍSLUŠNÝCH PLATNÝCH NOREM.

Investor:	LOM PRAHA s.p., Tiskařská 270/8, Praha 10 - Malešice	Zpracovatel:	 DIGITRONIC CZ s. r. o. Šimkova 904, 500 03 Hradec Králové www.digitronic.cz, tzb@digitronic.cz
Místo stavby:	areál LOM PRAHA s.p., Mladoboleslavská 1093, Praha 9 - Kbely k.ú.: Vysočany (731285), Kbely (731641) p.č. pro k.ú. Vysočany: 1725/14, 1725/21 p.č. pro k.ú. Kbely: 1992/137, 1992/309	Datum:	04/2019
Vedoucí projektu:	Ing. Jan Dinga	Stupeň PD:	DSP, DPS
Zodp. projektant:	Ing. Radek Dědina	Část:	ARCHITEKTONICKÁ A STAVEBNÍ ČÁST
Vypracoval:	Lukáš Dědič, Ing. Michael Martin	Formát:	2xA4
Akce:	<b>2. ETAPA MODERNIZACE HALY H53 - ČÁST ZÁPAD</b>	Měřítko:	1:10
Obsah:	<b>SKLADBY PODLAH - NAVRŽENÝ STAV</b>	Číslo výkresu	D.1.2.15