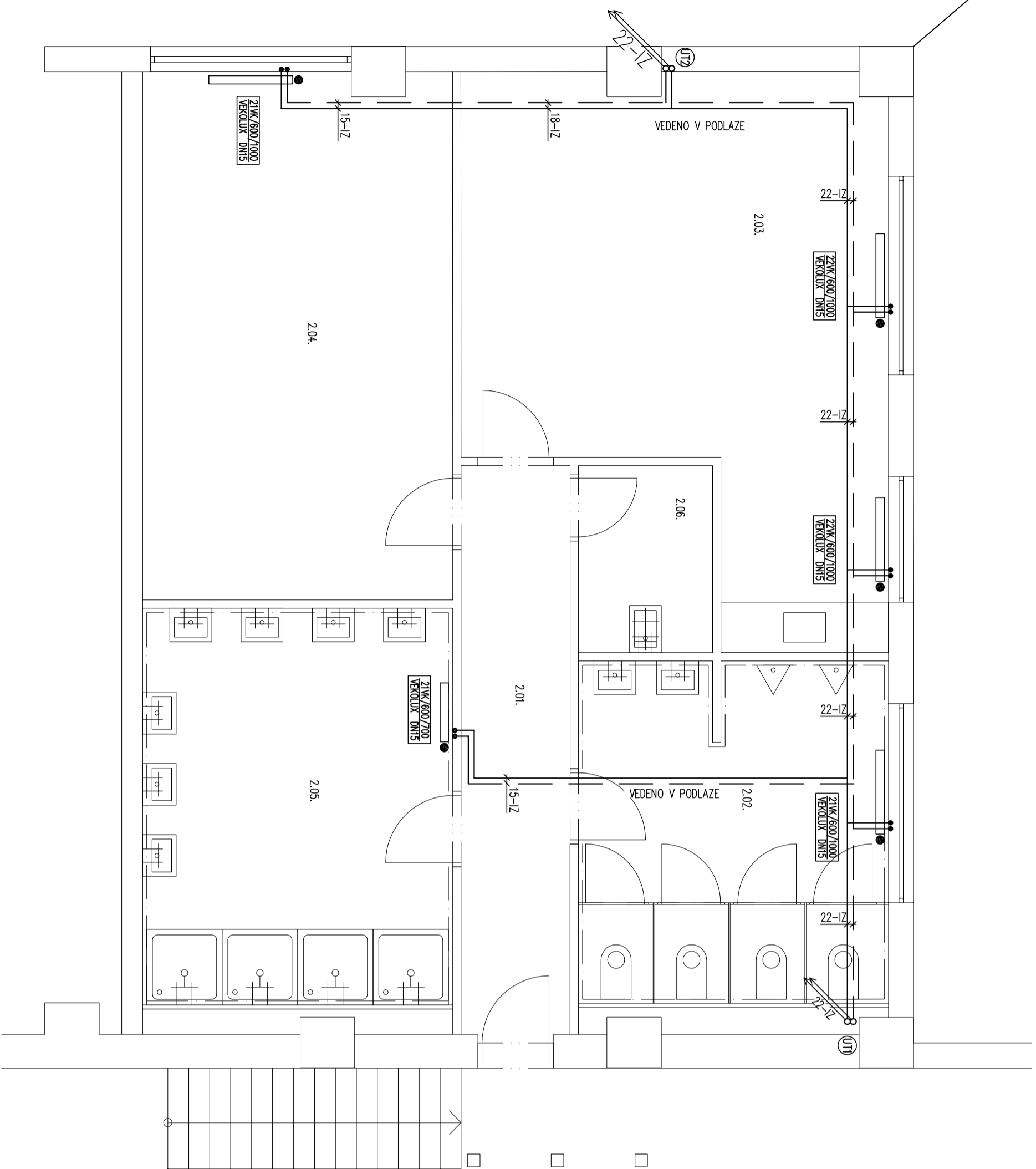


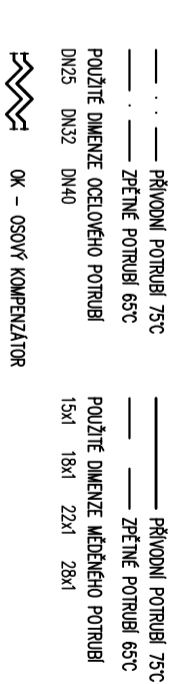
LEGENDA MÍSTNOSTÍ 2.NP

OZN.	NÁZEV MÍSTNOSTI	PLOCHA [m <sup>2</sup> ]
2.01	CHODBA	8,8
2.02	WC	17,3
2.03	DENNÍ MÍSTNOST	27,7
2.04	ŠATNA	23,1
2.05	SPRCHY	18,6
2.06	ÚKLID. MÍSTNOST	3,2



LEGENDA:

OKRUH OTOPNÝCH TĚLES



POZNÁMKA:

NOVÁ OTOPNÁ TĚLESA OCELOVÁ DESKOVÁ – TYP VK SE SPODNÍM PŘÍPOJENÍM A SE STAVEBNÍ VÝŠKOU 600 mm. MUSÍ BÝT DODRŽENA PŘEDEPSANÁ SKLADBA PODLAHI – VIZ TECHNICKÁ ZPRÁVA STAVEBNÍ ČÁSTI. KLASICKÝ ROZVOD POTRUBÍ BUDE PROVEDEN Z OCELOVÉHO POTRUBÍ. POTRUBÍ KLASICKÉHO ROZVODU BUDE VEDENO POD STROPEM, V PODLAŽE NEBO V DRAŽCE VE STĚNĚ. VEŠKERÉ POTRUBÍ KLASICKÉHO ROZVODU, VSTUPNÍ A VÝSTUPNÍ ÚSEK SMĚČEK A NĚKTERÉ PŘÍVODNÍ ÚSEKY BUDOU IZOLOVÁNY PĚNOVOU IZOLAČNÍ HMOUOU S TLOUŠTKOU STĚNY MIN. 10 mm.

Investor:		Zpracovatel:	
LOM PRAHA s.p., Tiskařská 270/8, Praha 10 - Maléšice		DIGITRONIC	
Město stavby:		DIGITRONIC CZ s. r. o., Šimkova 904, 500 03 Hradec Králové www.digitronic.cz, tzb@digitronic.cz	
areál LOM PRAHA s.p., Mladoboleslavská 1093, Praha 9 - Kbely k.ú.: Vysokčany p.č.: 1725/14		Datum:	
Vedoucí projekt:		12/2018	
Ing. Jan Dinga		Stupeň PD:	
Zařp. projektant:		DSP DPS	
Ing. Jan Dinga		Část:	
Kateřina Hlavová		D.1.4 TECHNIKA PROSTŘEDÍ STAVEB	
Aloc:		Formát:	
<b>2. ETAPA MODERNIZACE HALY H53 - ČÁST ZAPAD</b>		A2	
Obsah:		Měřítko:	
VYTÁPĚNÍ - PŮDORYS 2.NP		1:50	
		Graf. výřezu	
		D.1.4.A.3	