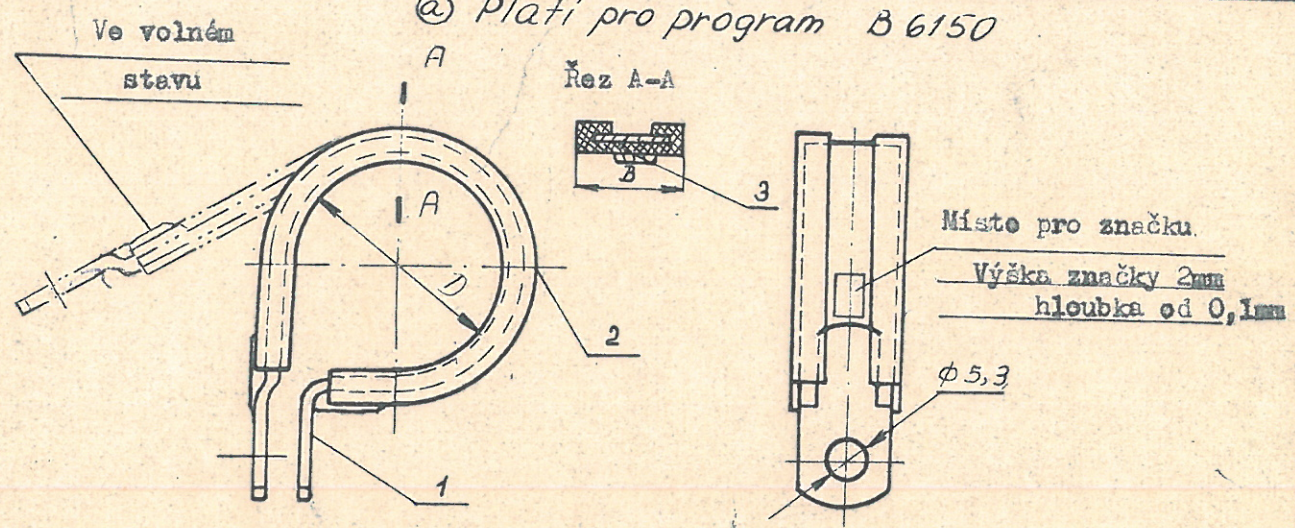


1666 S50; 1669 S50  
2275 A; 2276 A

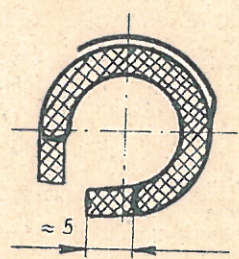
Upínací objímka s obložením

@ Platí pro program B 6150

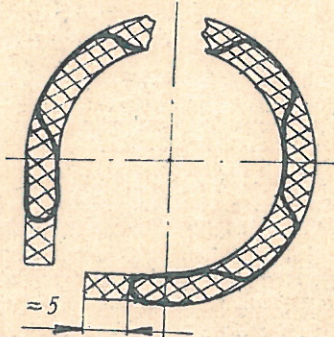


Schema pro šití páskou

Pro  $D \leq 10$



Pro  $D > 10$



Příklad označování a značkování objímek

o rozměru  $D=30\text{mm}$

- N - černá do 110°C odolná olejům
- R - bílá do 140°C odolná olejům
- F - do 200°C odolná olejům

D	1 Objímka		2 Obložení		3 pásky	Příklad označování objímky	Značka
	Material	Označení	Index	Označení			
30	Hl.slitina	1667C50-33	N	NO-68-1-1668S50-2-105	1671C50-125	1666S50-30-N	NH 30
			R	14R-2-1668S50-2-106		1666S50-30-R	OR 30
			F	FKS-2-1668S50-2-106		1666S50-30-F	OF 30
	Oceľ	2277A-33	N	NO-68-1-1668S50-2-105		2275A-30-N	SN 30
			R	14R-2-1668S50-2-106		2275A-30-R	OR 30
			F	FKS-2-1668S50-2-106		2275A-30-F	OF 30
	Hl.slitina	1667C50-33	N	NO-68-1-1668S50-2-105		1669S50-30-N	NR 30H
			R	14R-2-1668S50-2-106		1669S50-30-R	OR 30H
			F	FKS-2-1668S50-2-106		1669S50-30-F	OF 30H
	Oceľ	2277A-33	N	NO-68-1-1668S50-2-105		2276A-30-N	SN 30H
			R	14R-2-1668S50-2-106		2276A-30-R	OR 30H
			F	FKS-2-1668S50-2-106		2276A-30-F	OF 30H

@ 1x A-N-2-150,01 422

Oddělení: TK-N

Provedl: Kouřilová

Schválil:

119

Datum: 5.12.1960.

D	B ≈	1 Objímka		2 Obložení			3 Páska
		z oceli	z Al slitiny	z pryže značky NO-681	z pryže značky 14r-2	pryž.nat. znač. FK6-2	
3		2277A-4,5	1667B50-4,5	NO-681-1668B50-1-14	14r-2-1668B50-114	FK6-2/1668B50-114	1671B50-20
4	14,6	-5,5	-5,5	-1-16	1-16	-1-16	-30
5		-6,5	-6,5	-1-19	-1-19	-1-19	-40
6		-7,5	-7,5	-1-23	-1-23	-1-23	-50
8		-9,5	-9,5	-1-30	-1-30	-1-30	-60
10		-11,5	-11,5	-1-36	-1-36	-1-36	-70
12		-13,5	-13,5	-1-43	-1-43	-1-43	
14		-15,5	-15,5	-1-50	-1-50	-1-50	-80
16	16	-19	-19	-2-58	-2-58	-2-58	-90
18		-21	-21	-2-65	-2-65	-2-65	
20		-23	-23	-2-72	-2-72	-2-72	
22		-25	-25	-2-79	-2-79	-2-79	
24		-27	-27	-2-86	-2-86	-2-86	
26		-29	-29	-2-92	-2-92	-2-92	-125
28		-31	-31	-2-98	-2-98	-2-98	
30		-33	-33	-2-106	-2-106	-2-106	
32		-35	-35	-2-111	-2-111	-2-111	
34		-37	-37	-2-119	-2-119	-2-119	-160
36		-39	-39	-2-126	-2-126	-2-126	
38		-41	-41	-2-133	-2-133	-2-133	
40		-43	-43	-2-139	-2-139	-2-139	
42	-45	-45	-2-146	-2-146	-2-146		
45	-48	-48	-2-156	-2-156	-2-156	-195	
48	-51	-51	-2-166	-2-166	-2-166		
50	-53	-53	-2-172	-2-172	-2-172		
52	-55	-55	-2-178	-2-178	-2-178		
55	-58	-58	-2-188	-2-188	-2-188	-230	
60	-63	-63	-2-205	-2-205	-2-205		
65	-68	-68	-2-220	-2-220	-2-220	-260	
70	-73	-73	-2-239	-2-239	-2-239		
75	-78	-78	-2-256	-2-256	-2-256	-295	
80	-83	-83	-2-270	-2-270	-2-270		
85	-88	-88	-2-280	-2-280	-2-280	-330	
90	-93	-93	-2-302	-2-302	-2-302	-365	
95	-98	-98	-2-322	-2-322	-2-332		
100	-103	-103	-2-338	-2-338	-2-338	-400	

změny č. 1, 2, 3 jsou zaneseny do normy