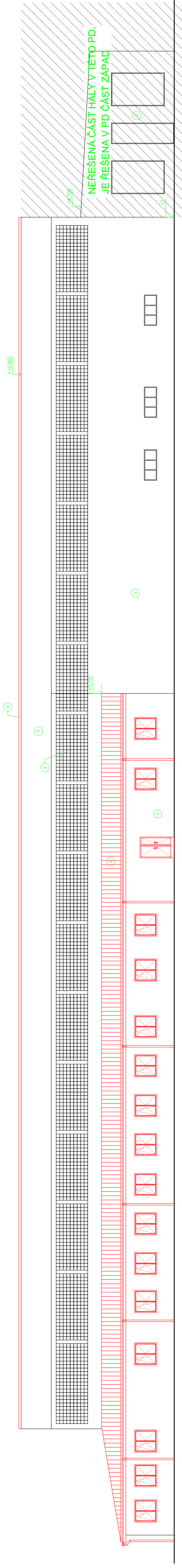
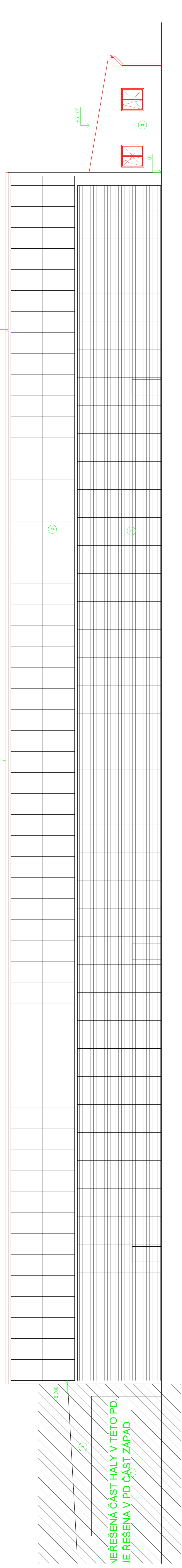


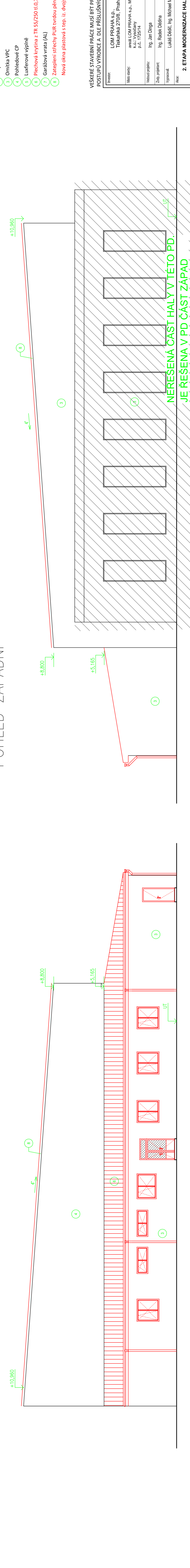
POHLED SEVERNÍ



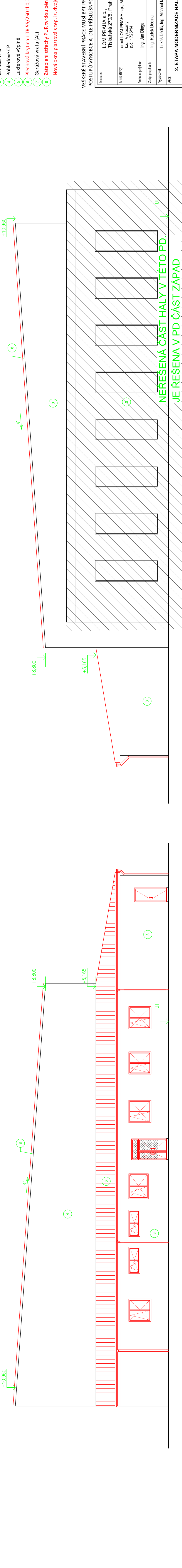
POHLED JIŽNÍ



POHLED VÝCHODNÍ



POHLED ZÁPADNÍ



- ① Tepelně izolační vrata ze senadivé panelů s jádrem z EPS 70 tl.50mm, označení výrobku PCS50 - výška panelu 6.0m
- ② Polycarbonátová stěna tl.40mm dutinková, označení výrobku KODECA.40, výška panelu 4.0m
- ③ Omítka VPC
- ④ Pohledové CP
- ⑤ Luxferové výplně
- ⑥ Plechová krytina z TR 55/350 tl.0,75mm
- ⑦ Garážová vrata (AL)
- ⑧ Zateplení střechy PUR tvrdou pěnou tl.160mm s UV a hydroizolačním ochranným nátěrem
- ⑨ Nová okna plastová s tep. iz. dvojsklem Uwmavae 1,1W/m2K, dvěře plastové Uwa=1,2W/m2K

VEŠKERÉ STAVBNÍ PRÁCE MUSÍ BÝT PROVÁDĚNY DLE TECHNICKÝCH PODMÍNEK VÝROBCE A DLE PŘÍSLUŠNÝCH PŮLNYCH NORMATIV.

Zpracovatel		LDM PRAHA S.Ř.	
Místo realizace		Třetáková 27/08, Praha 10 - Malášovice	
Vlastník		DIGITRONIC CZ s.r.o. Sklárna Východní Sklárna 904, 500 03 Hradec Králové www.digitronic.cz, dz@digitronic.cz	
Výkonopřevodník		Ing. Jan Dvořák	
Datum		12/2016	
Zpracovatel		Ing. Radek Oldřich	
Výkonopřevodník		Lukáš Čadec, Ing. Michael Heřmánek	
Výkonopřevodník		ARCHITECTONICKÁ A STAVBNÍ ČÁST	
Výkonopřevodník		2. ETAPA MODERNIZACE HALY HSB - ČÁST VÝCHOD	
Formát		12A4	
Měřítko		1:100	
Číslo		POHLEDY - NAVRHOVANÝ STAV	
Datum		D.1.2.06	