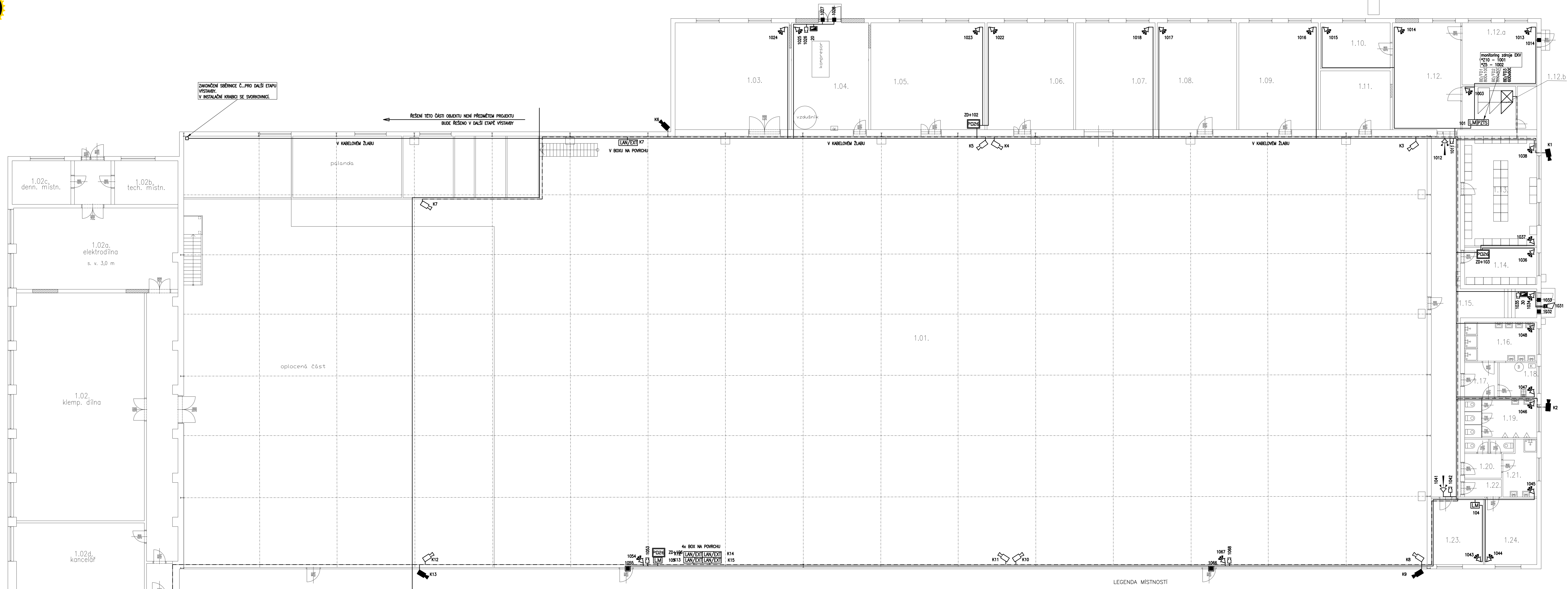




ZAKONČENÍ SBĚRNICE Č. PRO DALŠÍ ETAPU
VYSTAVBY
V INSTALAČNÍ KRABICI SE SVORKOVNICI.

ŘEŠENÍ TĚTO ČÁSTI OBJEKTU NENÍ PŘEDMĚTEM PROJEKTU
BUDE ŘEŠENO V DALŠÍ ETAPĚ VYSTAVBY



- LEGENDA PZTS :**
- ÚSTŘEDNA PZTS
 - LINKOVÝ MODUL, 8 SMÝČEK
 - KLÁVESNICE PZTS
 - KLÁVESNICE V KRYTÍ S TAMER KONT.
 - POHYBOVÝ PIR DETEKTOR
 - DETEKTOR S DLOUHÝM DOSAHEM
 - MAGNETICKÝ KONTAKT POVRCHOVÝ
 - MAGNETICKÝ KONTAKT VRATOVÝ
 - VNITŘNÍ SÍRENA
 - MODUL SYSTÉMOVÉHO POSILOVACHO ZDROJE 2,75A
V KRYTÍ S VESTAVĚNÝM KONCENTRÁTOREM 8 SMÝČEK
 - IP KAMERA VNITŘNÍ
 - IP KAMERA VENKOVNÍ
 - LAN-EXT-NPD/IP65 - připojení ke switchům s PoE
 - VEDENÍ PZTS
 - - - VEDENÍ CCTV - U/UTP cat.6

LEGENDA MÍSTNOSTÍ

OZN.	NÁZEV MÍSTNOSTI	PLOCHA [m ²]
1.01	HALA	2532,9
1.02	GARAŽ	347,2
1.03	STROJNÍ DÍLNA	59,6
1.04	MÍSTN. PRO KOMPRESOR	40,3
1.05	ELEKTRO DÍLNA	59,6
1.06	KANCELÁŘ NT	45,2
1.07	KLEMPIŘSKÁ DÍLNA	41,5
1.08	SKLAD	41,5
1.09	KANCELÁŘ REPREZENTANTI	41,5
1.10	KUCHÝŇKA	15,3
1.11	SKLAD OLEJŮ	20,4
1.12	ODPOČINKOVÁ MÍSTNOST	63,5
1.12b	SERVEROVNA+EPS	15,5
1.13	ŠATNA MUŽI	38,0
1.14	ŠATNA ŽENY	12,9
1.15	CHODBA	60,5
1.16	UMÝVÁRNA MUŽI	13,5
1.17	PŘEDSÍŇ	7,3
1.18	ÚKLIDOVÁ MÍSTNOST	4,44
1.19	UMÝVÁRNA MUŽI	13,5
1.20	PŘEDSÍŇ + WC	7,65
1.21	UMÝVÁRNA ŽENY	8,6
1.22	PŘEDSÍŇ	3,1
1.23	KANCELÁŘ	16,5
1.24	KANCELÁŘ	16,5

Investor:	LOM PRAHA s.p. Tiskatelská 270/8, Praha 10 - Malesovice	Zpracovatel:	
Místo stavby:	areál LOM PRAHA s.p., Mladoboleslavská 1093, Praha 9 - Kobely k.ú.: Vysocňany p.č.: 1729/14	Datum:	02/2019
Vedoucí projekt:	Ing. Jan Dinga	Supel PD:	DSP,DFS
Výpracoval:	Michal Pipek, ELPRO projekt, Pod Vinicí 399, Vysoká nad Labem	Číslo výkresu:	D.1.4. TECHNIKA PROSTŘEDÍ STAVEB
Kresil:	Michal Pipek, ELPRO projekt, Pod Vinicí 399, Vysoká nad Labem	Formát:	
Abstr:	2. ETAPA MODERNIZACE HALY H53	Měřítko:	1:100
Obsah:	ELEKTRONICKÉ KOMUNIKACE POPLACHOVÝ ZABEZPEČOVACÍ A TÍŠŇOVÝ SYSTÉM PZTS	Číslo výkresu:	D.1.4.H-07