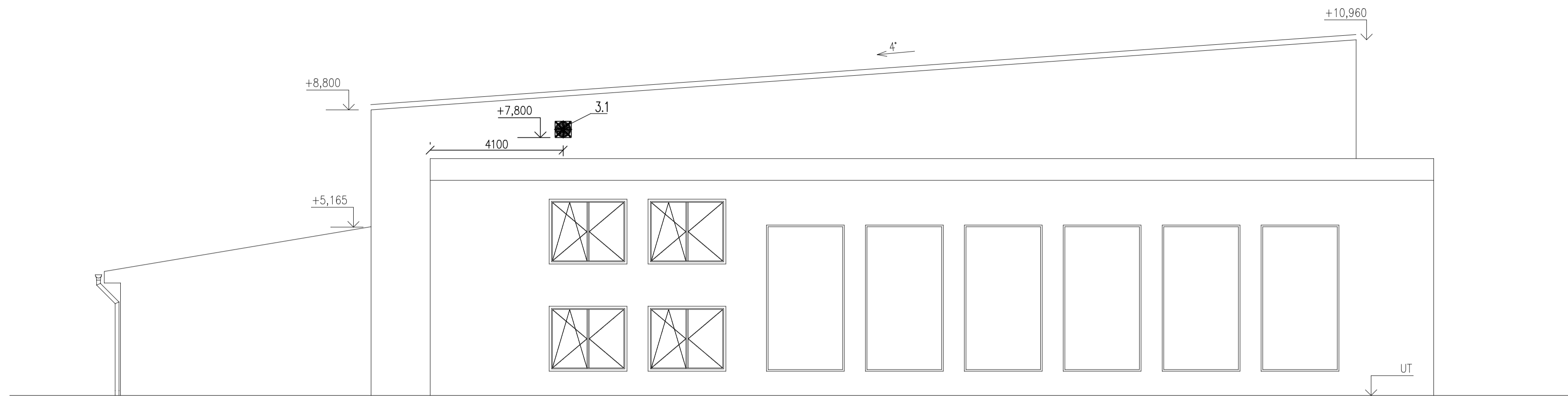
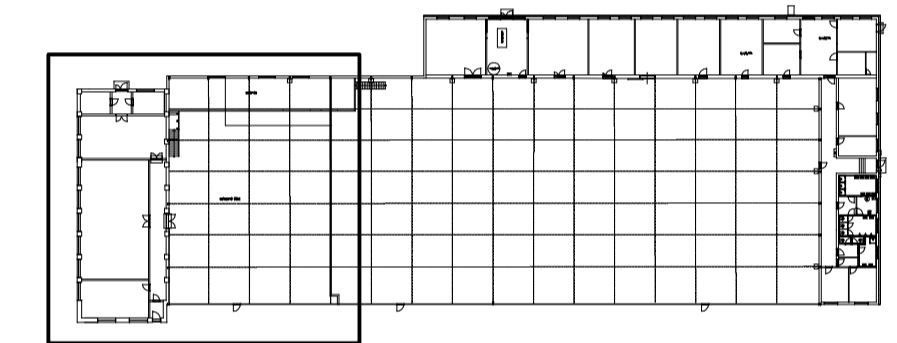
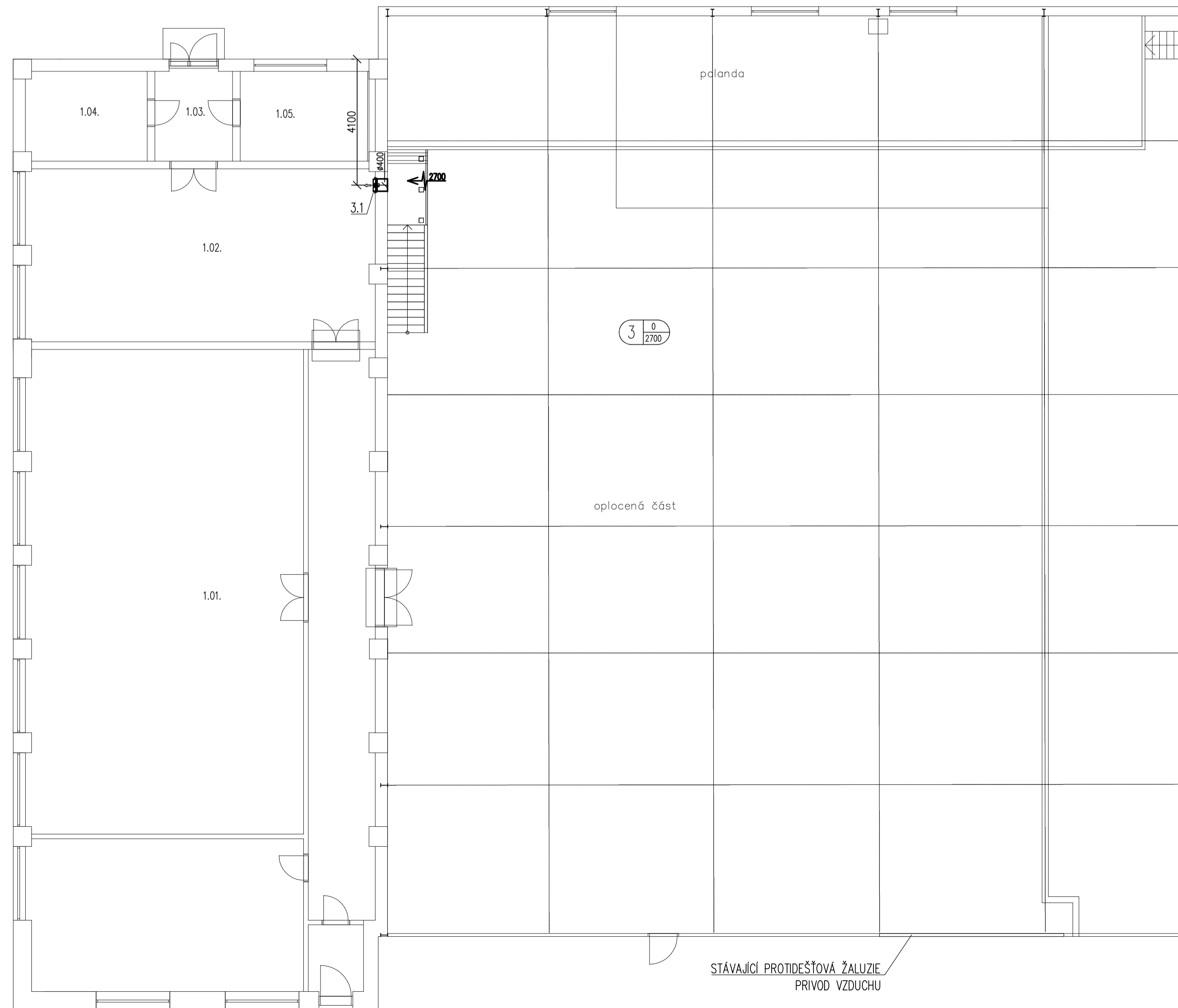


POHLED ZÁPADNÍ



Legenda místností - stávající stav						
Označení	Název místnosti	Plocha (m2)	Úprava povrchů			Poznámka
			podlaha	stěny	strop	
101	Garáž	239,4	bet. stěrka	štuk + malba	štuk + malba	
102	Dílna	63,1	bet. maz	štuk + malba	štuk + malba	
103	Chodba	8,6	bet. maz	štuk + malba	štuk + malba	
104	Dílna/sklad/kancelář	12,1	bet. maz	štuk + malba	štuk + malba	
105	Dílna/sklad/kancelář	13,4	bet. maz	štuk + malba	štuk + malba	
	celkem	336,6	m2			



LEGENDA:

- ČTYŘHRANNÉ POTRUBÍ
- KRUHOVÉ POTRUBÍ
- PŘÍVOD VZDUCHU DO MÍSTNOSTI (m3/h)
- ODVOD VZDUCHU Z MÍSTNOSTI (m3/h)
- ZAŘ. Č. X
- ODVOD – MNOŽSTVÍ VZDUCHU DISTRIBUČNÍM PRVKEM (m3/h)
- PŘÍVOD – MNOŽSTVÍ VZDUCHU DISTRIBUČNÍM PRVKEM (m3/h)

Investor:	LOM PRAHA s.p., Tiskařská 270/8, Praha 10 - Malešice	Zpracovatel:	DIGITRONIC CZ s. r. o. Šimkova 904, 500 03 Hradec Králové www.digitronic.cz, tzb@digitronic.cz
Místo stavby:	areál LOM PRAHA s.p., Mladoboleslavská 1093, Praha 9 - Kbely k.ú. Vysocany p.č. 1729/14	Datum:	12/2018
Vedoucí projektu:	Ing. Jan Dinga	Stupeň PD:	DSP, DPS
Zoosp. projektant:	Ing. Jan Dinga	Část:	D.1.4 TECHNICKÁ PROSTŘEDÍ STAVEB
Vypracoval:	Ing. Petr Vanický	Formát:	16xA4
Alce:		Měřítko:	1:100
2. ETAPA MODERNIZACE HALY H53 - ČÁST ZÁPAD		Číslo výkresu:	D.1.4.C.02
Obsah: VZDUCHOTECHNIKA - PŮDORYS HALY. POHLED ZÁPADNÍ			